

Support d'appareil - Individual.Lens.Optic - à rayonnement vers le bas/large direct - aspect continu

Support d'appareil en profil de tôle d'acier zinguée, surface laquée à la résine de polyester. La fixation sans outils par verrouillages rotatifs intégrés au design assure une protection contre le vol et le démontage. Couleur du boîtier gris argenté/blanc aluminium RAL 9006; Répartition de la lumière à rayonnement vers le bas/large direct par Individual.Lens.Optic en Matière plastique PMMA, L'optique à lentilles individuelles assure une grande facilité de montage, ainsi que d'entretien grâce à sa surface facile à nettoyer. Le rythme des lentilles individuelles agencées par rangs de trois est parfaitement coordonné au sein d'un support d'appareil et sur plusieurs d'entre eux, donnant ainsi une image d'ensemble homogène dans le bâtiment., UGR (4H/8H) 18.8. Raccordement électrique par prise à montage rapide 3 pôles à position fixe avec présélection libre des phases. Guidage intégré pour établir rapidement le contact. Ils sont remplaçables, permettent des modernisations, prolongent la durée de vie de toute l'installation et la pérennisent.

## CARACTÉRISTIQUES

Numéro de commande	19430004105
Numéro EAN	4020863397617
Tarif des douanes	94051190
Marque de certification	IP 20, Classe d'isolation I, ENEC10 VDE, F, HACCP DIN10500/Food/IFS-pertinence liée à l'application/BRC, Intérieur, CE
Degré de résistance aux chocs IK	IK03 (-20°C bis 35°C)
Température ambiante	ta -20°C à 35°C
Durée de la garantie	5 Années
Programmes d'aide de l'État	BEG - subvention fédérale pour les bâtiments performants (valable uniquement pour l'Allemagne)

## ÉLECTROTECHNIQUE

Ballast	Pilote électronique (1 pièce)
Puissance du système	53W
Tension secteur	230V/50Hz
Classe de efficacité énergétique/Source de lumière	E

## ÉCLAIRAGISME

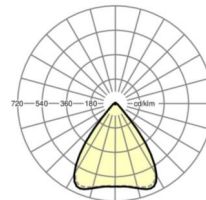
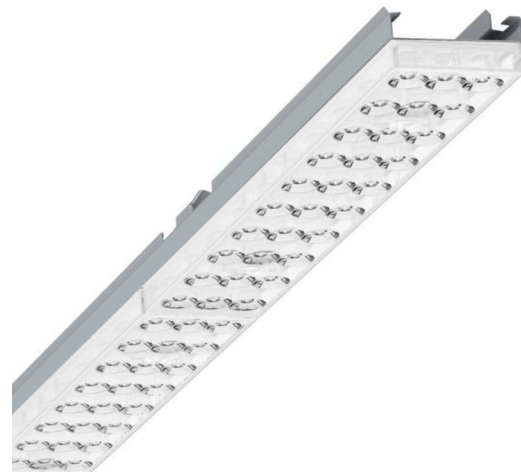
Équipement	LED, Rendu des couleurs/Température de couleur CRI ≥ 80 / 3000K
Tolérance de localisation chromatique (MacAdam)	3SDCM
Groupe de risque photobiologique (Luminaire)	RG1
Flux lumineux nominal	7625lm
Longévité des sources LED	50000h L80/B10 (Tq 35°C)
Efficacité lumineuse du luminaire	144lm/W
Angle de rayonnement	80° (C0) / 80° (C90)
UGR trans./long.	18.7 / 18.8

## MÉCANIQUE

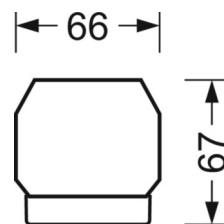
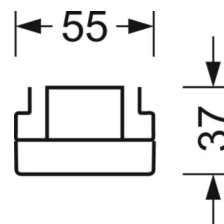
Couleur du boîtier	gris argenté/blanc aluminium RAL 9006
Cotes (Long.xLarg.xH/DxH)	1531mm x 55mm x 37mm
Poids (net)	1.9kg
Type de montage	Montage sur système de rail support, Structure lumineuse en saillie au plafond, Structure lumineuse pendulaire

## LIEN PROFOND

<https://www.regiolux.de/fr/article/19430004105>



Référence	LED 8000lm 830
ηLB	100 %
Φ ↓/↑	98 % / 2 %
UGR trans./long.	18.7 / 18.8



## Dimensions

---

L	1531 mm	Longueur
B	55 mm	Largeur
H	37 mm	Hauteur

---